

# アルンブリグを 服用される方へ

監修

自治医科大学 内科学講座 呼吸器内科学部門  
教授 前門戸 任 先生

# はじめに

この冊子では、**アルンブリグ**による治療をはじめの患者さんやご家族に知っておいていただきたいことをまとめています。

アルンブリグの特徴や服薬方法、副作用などについて理解を深めるための一助となれば幸いです。

また、わからないことや不安なことがあれば、医師・薬剤師・看護師に相談しましょう。

# もくじ

ALK陽性肺がんとは	1
ALK陽性肺がんの治療	3
アルンブリグとは	
●アルンブリグのはたらき	5
●アルンブリグによる治療の対象となる患者さん	6
●アルンブリグの服薬方法	7
アルンブリグ治療の副作用	10
●特に注意が必要な副作用	11
●注意が必要な副作用	12
アルンブリグ治療に関するQ&A	17
治療のサポート	19

# ALK陽性肺がんとは

## ○ALK陽性肺がんとは？

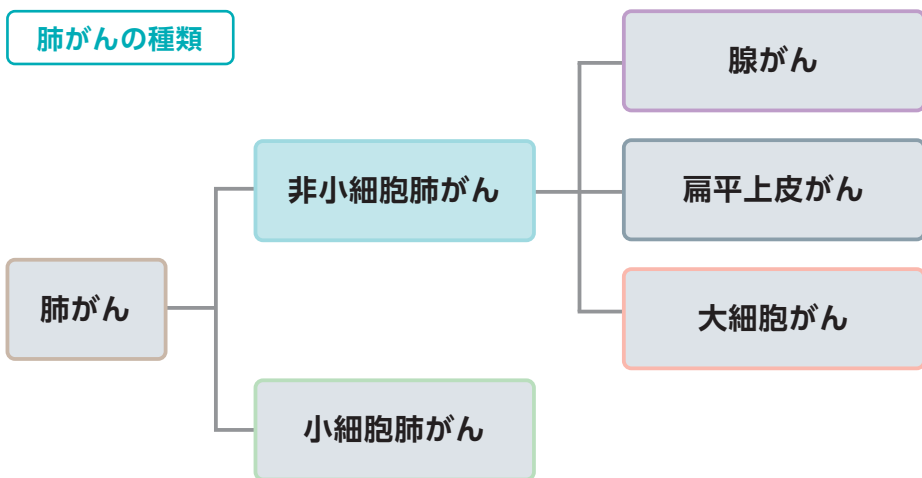
ALK融合遺伝子という遺伝子異常が原因の肺がんを**ALK陽性肺がん**といいます。

肺がんのうち、**非小細胞肺がん**の約2～5%がALK陽性肺がんであるといわれ、特に**腺がん**に多くみられることが知られています<sup>1)</sup>。

ALK陽性肺がん患者さんの平均年齢は50歳代半ばと、その他の肺がんに比べて10歳程度若い傾向がみられます<sup>1)</sup>。喫煙者より非喫煙者に多く、男女差は明らかではありません。

1) 日本肺癌学会バイオマーカー委員会 肺癌患者におけるALK融合遺伝子検査の手引き 第4.0版 2021. p5

・本著作物は日本肺癌学会が作成及び発行したものであり、本著作物の内容に関する質問、問い合わせ等は日本肺癌学会にご連絡ください。  
・武田薬品工業株式会社は、日本肺癌学会から許諾を得て、本著作物を内容の改変を行うことなく作成し使用しています。



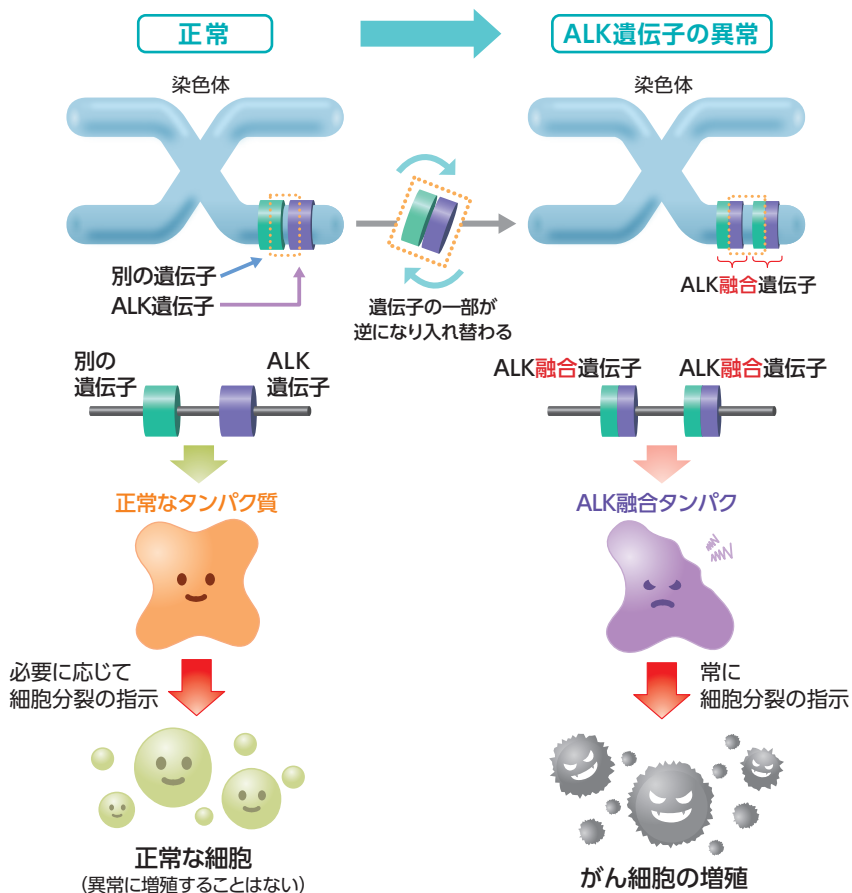
ALKとは、未分化リンパ腫キナーゼ(anaplastic lymphoma kinase)の略称で、細胞の増殖にかかわっています。

正常な状態では、ALKは必要に応じて細胞分裂をうながし、細胞が異常に増殖することはありません。

ALK遺伝子が、何らかのきっかけで別の遺伝子と融合してしまうと、**ALK融合遺伝子**という異常な遺伝子になり、**ALK融合タンパク**が作られるようになります。

このALK融合タンパクが細胞の異常な増殖を引き起こし、**がん**が発生します。

### ALK融合遺伝子とがん化



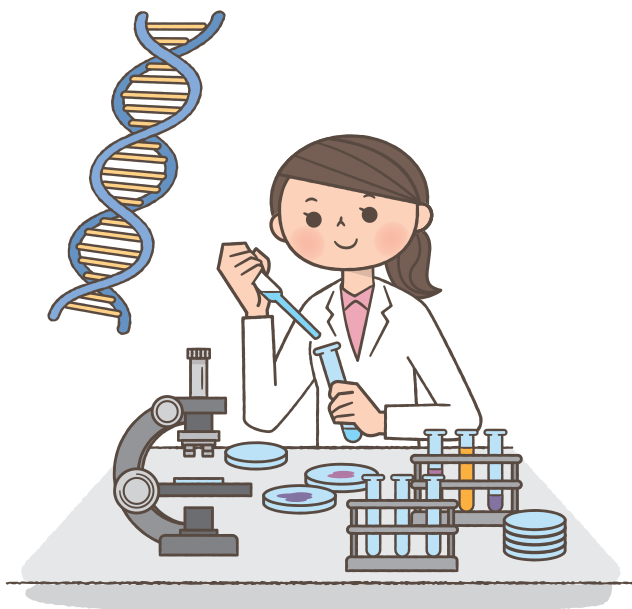
# ALK陽性肺がんの治療

## 個別化治療とALK陽性肺がんの治療

肺がんの原因が特定の遺伝子の異常である場合には、その遺伝子異常に対して効果が期待できるおくすりでの治療を行うことがあります。遺伝子異常の有無は、**遺伝子検査**によって調べます。

このように、誰もが一律の治療をするのではなく、がんの原因となっている遺伝子の異常を調べたうえで、患者さん一人ひとりに合った治療を行うことを**個別化治療**といいます。

検査によって、ALK陽性肺がんと診断された患者さんは、**ALK阻害薬**による治療が行われます。



現在、複数のALK阻害薬が開発されています。これらのALK阻害薬は、しばらく使用していると効かなくなってくることがあります(耐性化)。

はじめに選択したALK阻害薬に耐性化がみられるようになり、がんの増大や新しいがんの病巣が見つかった場合には、全身状態がよい場合は**他のALK阻害薬**や**細胞傷害性抗がん薬\***1に切り替えて治療を継続することがあります。

がんの進行や副作用などにより、全身状態が悪くなった場合には、ALK阻害薬による治療を中止して、緩和ケアに専念する場合があります。

最適な治療法は、患者さんの生活環境や価値観によっても異なります。ご家族や医師とよく話し合い、患者さん自らが納得して選択することが大切です。

## 非小細胞肺がんの治療

### ALK陽性肺がんの治療

手術や放射線治療が難しい非小細胞肺がんと診断

遺伝子検査

ALK融合遺伝子あり

ALK阻害薬による治療

がんの増大・新しい病巣・重い副作用

全身状態がよい場合

他のALK阻害薬・細胞傷害性抗がん薬\*1 (+免疫チェックポイント阻害薬\*2)による治療

全身状態が悪い場合

緩和ケアに専念

その他の遺伝子異常あり

確認された遺伝子異常に対応するおくすりによる治療

遺伝子異常なし

細胞傷害性抗がん薬\*1・免疫チェックポイント阻害薬\*2による治療

\*1:がん細胞が正常な細胞に比べて増殖が活発なことを利用して、細胞が増殖するしくみの一部を阻害することで、がん細胞を抑える治療薬。正常な細胞にも影響を及ぼします。

\*2:がん細胞が免疫のはたらきを抑えるしくみに作用し、からだが持っている免疫ががん細胞を攻撃する力を高める治療薬。

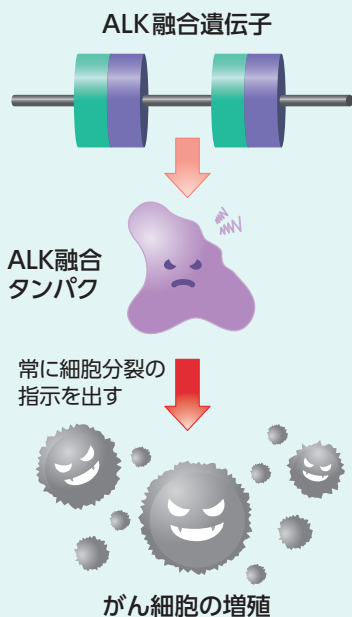
# アルンブリグとは

## アルンブリグのはたらき

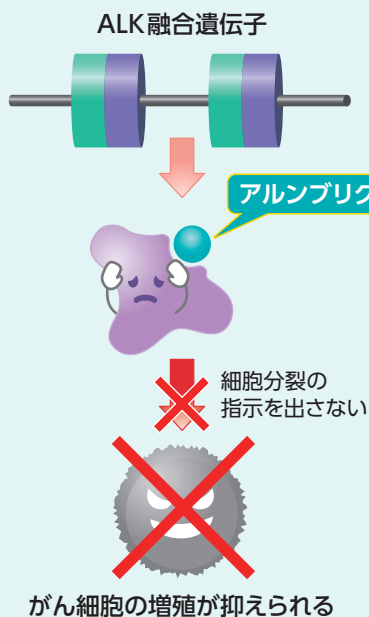
ALK陽性肺がんでは、**ALK融合タンパク**の産生により、がん細胞が異常に増殖してしまいます。

アルンブリグは、ALK融合タンパクに結合することで、細胞の増殖を抑えます。

ALK陽性肺がんでは…



アルンブリグを服用すると…





## ○アルンブリグによる治療の対象となる患者さん

手術でがんを完全に取り除くことが難しい  
非小細胞肺がんである

かつ

ALK融合遺伝子を持っていることが  
検査で確認されている



※服薬に注意が必要な患者さんもいます。  
p.9を参照し、該当する方は医師または薬剤師に相談してください。

# アルンブリグとは

## アルンブリグの服薬方法

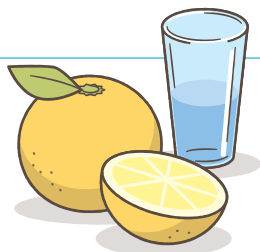
通常、1日1回90mgを7日間服用し、  
8日目から1日1回180mgを継続して服用します。



副作用があらわれた場合、状態に応じて、医師の判断により、減量したり、服薬を中止したりすることがあります。用量の変更や中止は、必ず医師の指示に従い、ご自分で判断しないでください。

## 服薬にあたっての注意事項

- くだいたり、噛んだりせず、そのまま水で服用してください。



- グレープフルーツ(ジュース)やセイヨウオトギリソウ含有食品\*の摂取を控えてください。アルンブリグの効果に影響を及ぼす可能性があります。

\*:セイヨウオトギリソウ(英名セント・ジョーンズ・ワート)はハーブの一種で、花を含む地上部分やエキス、オイルおよびそれらを加工したお茶や錠剤などの形で健康食品として販売されています。

- 間違えて一度に多く飲んでしまった場合は、ただちに医師または薬剤師に連絡してください。

### 服薬を忘れた場合はどうすればよいでしょうか？

飲み忘れた場合や間違えて少ない量を飲んでしまった場合は、飲み忘れた量を追加で服用せずに、翌日の服薬時間に決められた量を服用してください。



# アルンブリグとは

## 服薬に注意が必要な患者さん

下記に該当する方は、アルンブリグの服薬に影響が出る可能性があります。  
該当する方は医師または薬剤師に必ず伝えてください。

- 他のおくすり\*を服用している方
- 間質性肺炎の方、間質性肺炎にかかったことのある方
- 腎機能が低下している方
- 肝機能が低下している方
- 妊婦または妊娠している可能性のある女性
- 授乳中の女性
- 妊娠可能な女性／パートナーが妊娠する可能性のある男性

\*: イトラコナゾール、クラリスロマイシン、ジルチアゼム、リファンピシン、フェニトイン、カルバマゼピン 等

# アルンブリグ治療の副作用

アルンブリグの服薬により、主に下記のような副作用が報告されています。  
これらの症状がみられたら、医療機関に連絡してください。

## 特に注意が必要な副作用

- 間質性肺炎（空咳、息切れ、息苦しいなど）…………… p.11



上記の症状があらわれたら、  
すみやかに医療機関に連絡してください。

## 注意が必要な副作用

- クレアチンキナーゼ (CK) 上昇…………… p.12
- 下痢…………… p.13
- 高血圧…………… p.14
- 吐き気・嘔吐…………… p.15
- 肝機能障害…………… p.15
- 口内炎…………… p.15
- 発疹…………… p.16
- 腭炎…………… p.16



上記の症状があらわれたら、  
医師・薬剤師・看護師に相談してください。



## アルンブリグ治療の副作用

# ●注意が必要な副作用



これらの症状があらわれたら、  
医師・薬剤師・看護師に相談してください。

### クレアチンキナーゼ(CK)上昇

多くの場合、自覚症状はありませんが\*、重症化すると下記のような症状があらわれることがあります。

- ✓ からだが痛い
- ✓ からだに力が入らない



\*: 自覚症状がない副作用の有無や副作用の程度を確認するため、アルンブリグの服薬中には、定期的に血液検査などの検査を行います。医師の指示に従い、必ず受診してください。



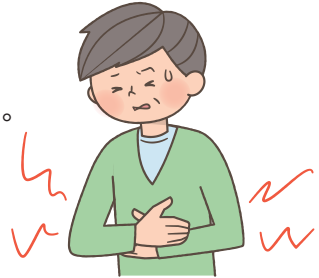
これらの症状があらわれたら、  
医師・薬剤師・看護師に相談してください。

## 下痢

症状に応じて、下痢止めのおくすりなどが処方されます\*。

肛門の周りに炎症がみられる場合は、必要に応じて、  
軟膏などが処方されます。

軽い炎症でも医師に相談しましょう。



\*: 感染に伴う下痢の場合、感染症を悪化させる恐れがありますが、アルンプリグによる下痢はおくすりですべて問題ありません。

- 下痢が続き、脱水症状にならないように水分をしっかり補給する必要があります。

### 水分補給に適した飲み物

水、お茶、経口補水液、スポーツドリンク、  
スープ、みそ汁、果汁 など



- 脂っこいものや、冷たいもの、消化の悪いものは避け、  
消化のよいものを食べるようにしましょう。

### 消化のよい食べ物

おかゆ、重湯、よく煮込んだうどん、みそ汁、野菜スープ、  
リンゴのすりおろし など

- 腹部を温めると、腸管運動の亢進が治まり、痛みがやわらぎます。



## 高血圧

通常は自覚症状はあられません。血圧がかなり高くなると、下記のような症状がみられます。

✓ 頭痛      ✓ めまい      ✓ 肩こり      など

※医師から指示があった場合は、ご家庭で血圧を測定し、「治療日誌」に記録しましょう。

### 正しい血圧の測り方



### 高血圧の目安

最高血圧：140mmHg以上、最低血圧：90mmHg以上  
(家庭血圧では、最高血圧が135mmHg以上、最低血圧が85mmHg以上)

## アルブリグ治療の副作用 ● 注意が必要な副作用



これらの症状があらわれたら、  
医師・薬剤師・看護師に相談してください。

### 吐き気・嘔吐

吐き気に対しては、吐き気止めが処方されます。



### 肝機能障害

血液検査でALT(アラニンアミノトランスフェラーゼ)、AST(アスパラギン酸アミノトランスフェラーゼ)、AL-P(血中アルカリホスファターゼ)の上昇がみられ\*、下記の症状があらわれることがあります。

- ✓ 疲れやすい
- ✓ からだがだるい
- ✓ 吐き気
- ✓ 食欲不振

### 口内炎

痛みが強い場合は、鎮痛薬や粘膜保護薬などを使います。

- 口の中を清潔に保つために、こまめにうがいしましょう。
- 酸味や刺激の強い香辛料、熱い食べ物、タバコ、アルコール類などは控えましょう。
- 歯みがきは、やわらかい歯ブラシと歯間ブラシで1日2～4回行うことがすすめられます。歯みがき剤を使う場合は低刺激のものがよいでしょう。

## 発疹

下記のような症状があらわれることがあります。症状に応じて、おくすりが処方されます。

### ✓ブツブツが出る

日光にさらされることで発疹があらわれることもあります。

- 長時間、日光にあたらないようにしましょう。
- 屋外に出るときは、帽子や長袖を着用したり、日焼け止めクリーム（SPF30以上）を使用するとよいでしょう。

※アレルギー反応によって生じる発疹では、重症化すると命にかかわる場合もあり、アルンブリグの服薬を中止する必要があります。症状に気がいたら、医師に連絡しましょう。

## 腓炎

血液検査でリパーゼ又はアミラーゼの上昇がみられ\*、下記の症状があらわれることがあります。

- ✓おなかが痛い
- ✓吐き気・嘔吐
- ✓からだが痛い

\*：自覚症状がない副作用の有無や副作用の程度を確認するため、アルンブリグの服薬中には、定期的に血液検査などの検査を行います。医師の指示に従い、必ず受診してください。

# アルンブリグ治療に関する Q&A

Q アルンブリグを飲んだあと、吐き気がして、  
おくすりごと吐いてしまったらどうすればよいでしょうか？

A



アルンブリグを吐き出してしまったからといって、もう一度飲んではいけません。次の服薬時間に決められた量を服用してください。

Q 副作用が出たらどうすればよいでしょうか？

A



すぐに処置が必要な場合もありますので、気になる症状があらわれたときには、アルンブリグを処方されている医療機関に連絡し、指示に従ってください。

副作用によるおくすりの減量や中止は医師が判断しますので、ご自分で判断しないでください。

Q 体調がいつもと違うと感じた場合は、アルンブリグを飲むのを休んだり、別の日にずらしたりしてもよいでしょうか？

A



自己判断で服薬スケジュールを変えることは避けてください。体調の変化が気になる場合は、医師・薬剤師・看護師に連絡してください。

また、服用できなかった場合は、医師・薬剤師・看護師に連絡してください。

## Q 予防接種は受けてもよいですか？

A

予防接種の種類によっては、注意が必要なものがあります。

受けてよいかどうか、医師に相談してください。



## Q 処方箋を自宅の近所のかかりつけ薬局に持って行ってもよいですか？

A

問題ありません。今かかっている他の病気や、これまでに副作用の出たことのあるおクスリについても把握している薬局で、アルンプリグを出していただくのは安心です。

ただ、ALK陽性肺がんの患者さんは多くないため、かかりつけの薬局にアルンプリグが置いていない可能性もあります。服薬をはじめる前に、かかりつけ薬局の薬剤師に相談しておくともよいでしょう。



# 治療のサポート

## 治療日誌

服薬や症状の記録などにご活用いただけます。



## 緊急連絡先

医療機関名

診察券番号

住所

電話番号

## 他の医療機関を受診するとき

他の医療機関を受診するときは、アルンブリグによる治療を受けていることを伝えてください。

また、急な受診などに備え、下記の緊急時連絡カードを切り取って携帯してください。

緊急時連絡カード

## ▶▶ 動画でわかる! アルンブリグ



アルンブリグのはたらきや服薬方法、  
主な副作用と日常における注意点などを  
わかりやすくご説明しています。

こちらからアクセスいただけます ▶▶



医療機関名



武田薬品工業株式会社